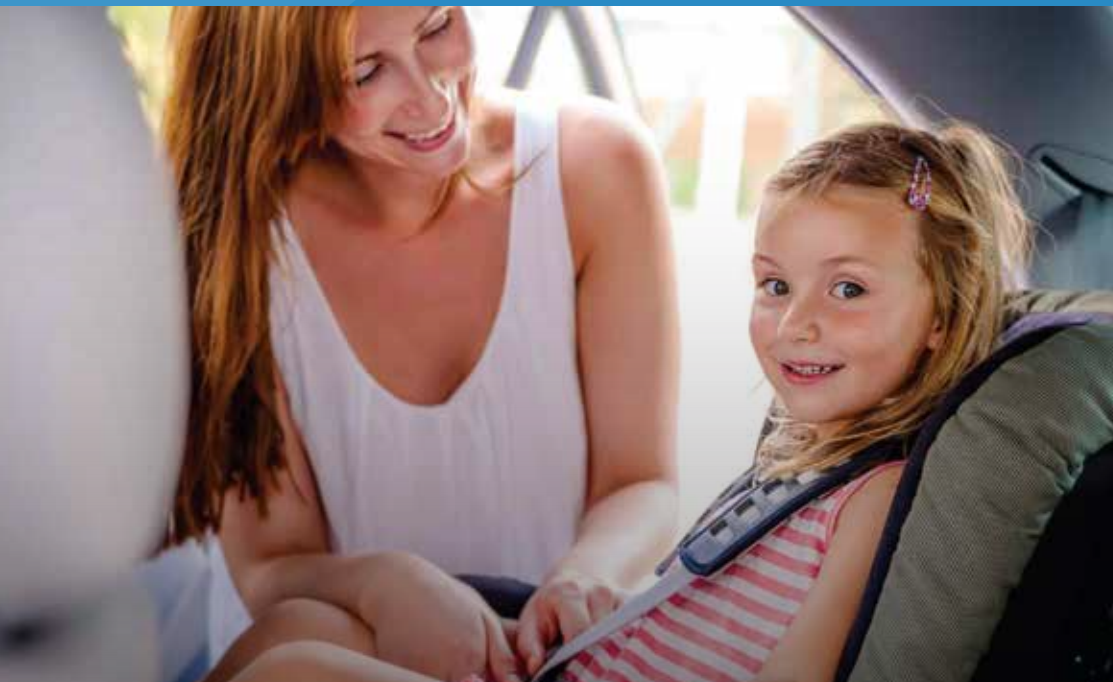


În mod cert **nu ai călători cu mașina
fără centura de siguranță, nu?**

Vaccinarea este **cea mai eficientă metodă**
de a te proteja de gripă.¹



Anul trecut, **1 din 3 adulți**
care au contractat gripa, a avut nevoie de spitalizare.²

Vaccinează-te!

Întreabă medicul sau farmacistul despre vaccinarea antigripală!

1. WHO, Influenza (seasonal), January 2018. Disponibil la <http://www.who.int/news-room/fact-sheets/detail/influenza/seasonal>. Data ultimei accesări: Iunie 2019. 2. Centrul National de Supraveghere si Control al Bolilor Transmisibile. Disponibil la: <http://www.cnscbt.ro/index.php> - analiză sezon gripal 2018-2019.

Nu ai traversa strada cu copilul, fără să te asiguri din ambele direcții, nu-i așa?



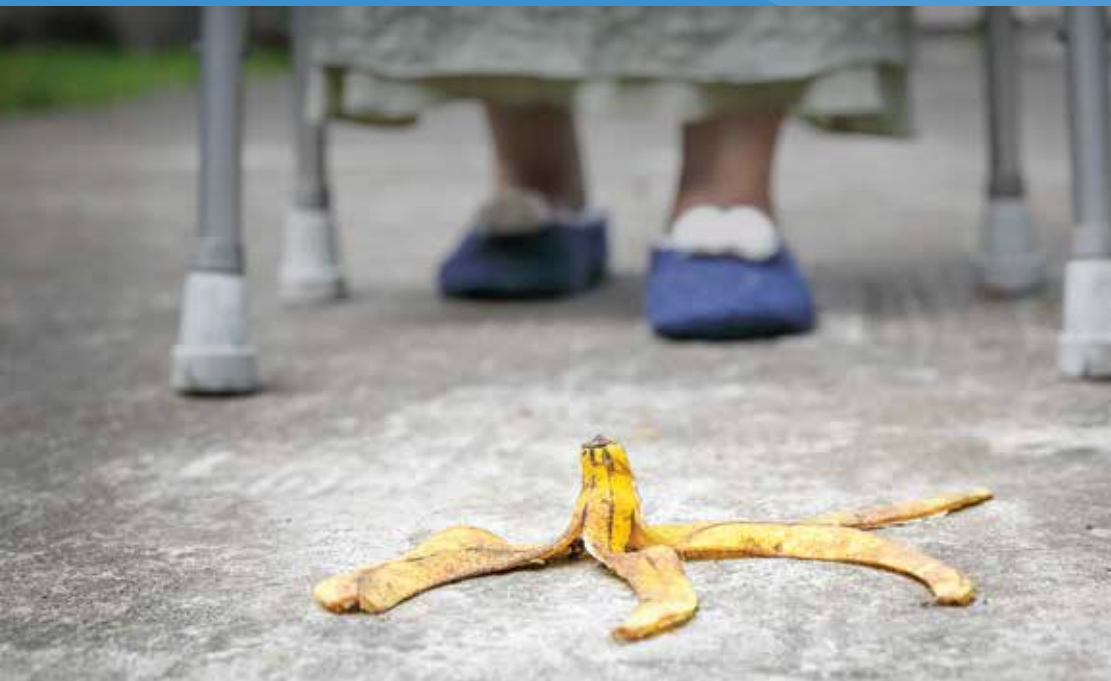
Gripa poate afecta
1 din 3 copii, la nivel global.³



Copiii prezintă risc mai mare de îmbolnăviri grave în urma gripei.
Complicațiile cele mai severe le dezvoltă copiii sub 2 ani și cei expuși în colectivitate.³

3. Organizația Mondială a Sănătății. Vaccinuri împotriva gripei. OMS position paper-Noiembrie 2012. Raport epidemiologic săptămânal 2012;87:461-476.

Nu ai lăsa lucruri la întâmplare care să accidenteze persoanele dragi, nu-i așa?



Riscul de spitalizare pentru un atac de cord este **de 6 ori mai mare** în săptămâna ulterioară manifestării gripei.⁴

Pacienții prezintă un risc mai mare de **accident vascular cerebral în decurs de 15 zile** de la debutul gripei*; riscul crescut se menține timp de până la 60 zile.⁵

Pacienții cu diabet zaharat **au o probabilitate mai mare de 3 până la 6 ori de a fi internați** în timpul epidemiilor de gripă.⁶

4. Kwong J, Schwartz K, Campitelli M et al. Acute myocardial infarction after laboratory-confirmed influenza infection. *N Engl J Med* 2018;378:345-353. 5. Boehme A, Luna J, Kulick E et al. Influenza-like illness as a trigger for ischemic stroke. *Ann Clin Transl Neurol* 2018;5(4): 456-463. 12. Bouter KP, et al. Effect of epidemic influenza on ketoacidosis, pneumonia and death in diabetes mellitus: a hospital register survey of 1976-1979 in The Netherlands. *Diabetes Res Clin Pract*; 1991;12:61-8. *Allard R, et al. Diabetes and the severity of pandemic influenza A (H1N1) infection. *Diabetes Care* 2010;33:1491-3.

Dacă sunteți un adult sănătos
**nu este exclus să vă îmbolnăviți
de gripă!**



1 din 3 adulți
bolnavi de gripă
spitalizat

Cele mai multe cazuri de gripă **în sezonul 2018-2019** în România, s-au înregistrat la grupa de vârstă **15-49 de ani (34,6%)**, urmate de grupa de vârstă **de la 5 la 14 ani (18,2%).²**

În România, anul trecut, **1 din 3 adulți** care au contractat gripa, a avut nevoie de spitalizare.²

Gripa este o boală respiratorie foarte contagioasă, provocată de virusurile gripale A sau B.⁷

Perioada medie de incubație a virusului este de 2 zile (între 1 și 4 zile).⁷

Persoanele adulte infectate sunt contagioase din ziua anterioară apariției simptomelor și timp de 5 zile după declanșarea bolii.⁷

Virusurile gripale se modifică constant, prin urmare compoziția vaccinului gripal se actualizează anual pentru a fi în concordanță cu tulpinile gripale circulante.⁸

ORGANIZAȚIA MONDIALĂ A SĂNĂȚĂII RECOMANDĂ VACCINAREA ANTIGRIPALĂ ÎN SPECIAL LA GRUPELE DE RISC:⁹

- **copii (<5 ani)**
- **femeile gravide**
- **pacienții cu comorbidități (afecțiuni medicale cronice pulmonare, cardiovasculare, metabolice, renale, hepatice, neurologice, diabet zaharat, obezitate, astm sau cu virusul imunodeficienței umane)**
- **vârstnicii (>65 ani) și personalul medical.**



Gripa poate cauza complicații severe, morbidități și mortalitate:¹⁰

- Gripa crește de 100 de ori riscul de pneumonie.¹¹
- În România, numărul deceselor confirmate cu virus gripal a fost de 199, în creștere cu 55% față de anul trecut (129 de cazuri).²

7. CDC about flu, Disponibil la <https://www.cdc.gov/flu/about/index.html>. Accesat iunie 2019. 8. WHO Influenza vaccine. Disponibil la <http://www.who.int/influenza/vaccines/about/en>. Accesat iunie 2019. 9. WHO. Seasonal vaccination policies and coverage in the European Region. Disponibil la <http://www.euro.who.int/en/health-topics/communicable-diseases/influenza/vaccination/seasonal-vaccination-policies-and-coverage-in-the-european-region>. 10. Centers for Disease Control and Prevention. Seasonal Influenza (Flu). Disponibil la: <http://www.cdc.gov/flu/about/disease/index.htm>. Accesat iunie 2019. 11. "The role of influenza in the epidemiology of pneumonia", publicat în Octombrie 2015 pe <http://www.nature.com/srep/>.

VACCINUL GRIPAL

ESTE NEVOIE SĂ NE VACCINĂM ANUAL?¹²

DA. Circulația virusurilor gripale se modifică constant, iar compoziția vaccinului se actualizează anual pentru a asigura o eficacitate cât mai ridicată în concordanță cu situația epidemiologică actuală.

POT SĂ MĂ ÎMBOLNĂVESC DE GRIPĂ DUPĂ VACCINARE?¹²

Vaccinurile gripale nu vă vor îmbolnăvi de gripă deoarece ele conțin componente neinfecțioase ale virusului, care declanșează reacțiile de apărare a organismului pentru combaterea virusului gripal.

CÂND ESTE CEL MAI BINE SĂ MĂ VACCINEZ?¹²

Se recomandă vaccinarea anuală împotriva gripei sezoniere, începând cu lunile septembrie/ octombrie. Vaccinul poate fi administrat pe tot parcursul sezonului.

12. CDC, Misconceptions about Seasonal Flu and Flu Vaccines, disponibil la <https://www.cdc.gov/flu/about/qa/misconceptions.htm>. Data ultimei accesări: Iunie 2019.

Campanie de informare și educare a populației cu privire la vaccinarea antigripală pentru sezonul 2019-2020, avizată de Ministerul Sănătății

Data elaborării: Septembrie 2019

ÎNTREBĂRI FRECVENTE



CINE TREBUIE SĂ SE VACCINEZE ANTIGRIPAL?¹²

Vaccinarea antigripală este recomandată tuturor persoanelor cu vârsta peste 6 luni, în special celor cu boli cronice, femeilor gravide și vârstnicilor.

ESTE MAI BINE SĂ MĂ ÎMBOLNĂVESC DECÂT SĂ MĂ VACCINEZ?¹²

NU. Gripa este extrem de contagioasă și poate cauza complicații severe, în special în rândul copiilor, al vârstnicilor și al pacienților cu boli existente. Oricine se poate îmbolnăvi de gripă, iar vaccinarea reprezintă cel mai bun mijloc de apărare împotriva ei.